

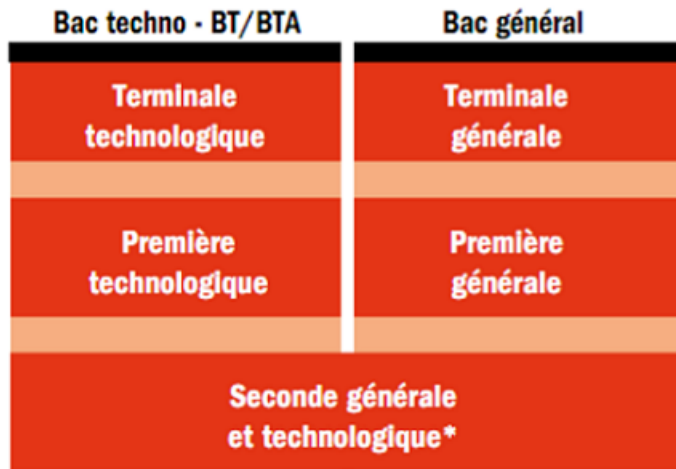
# INFORMATION DES PARENTS D'ELEVES DE TERMINALE

Décembre 2025



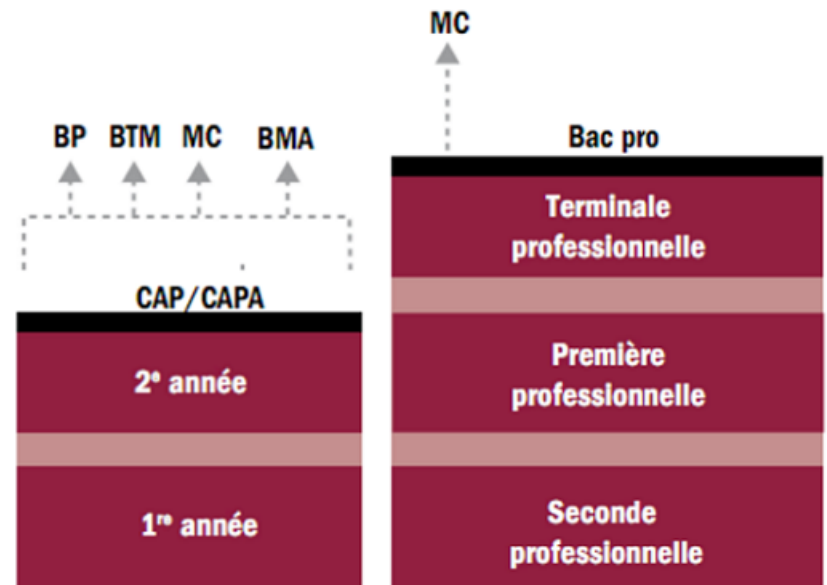
# Les différentes voies d'orientation

## VOIES GÉNÉRALE ET TECHNOLOGIQUE

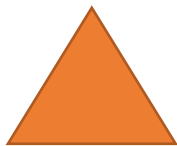


\* Ou 2<sup>nd</sup> spécifique pour préparer un bac technologique ou un BT

## VOIE PROFESSIONNELLE sous statut lycéen ou sous statut apprenti

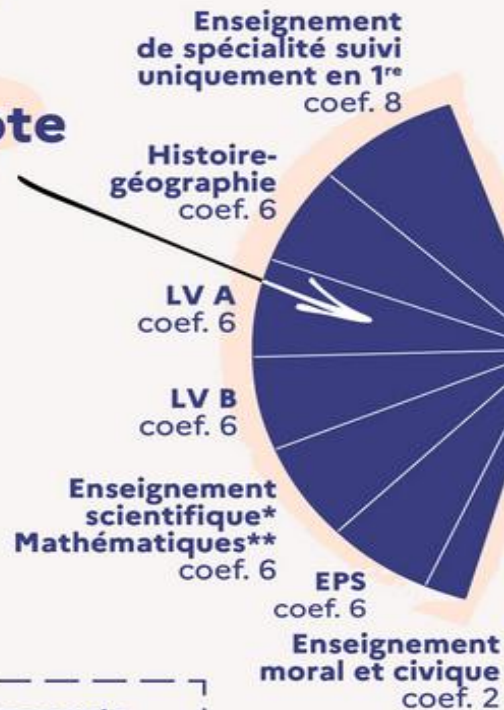


Après la 3<sup>e</sup>



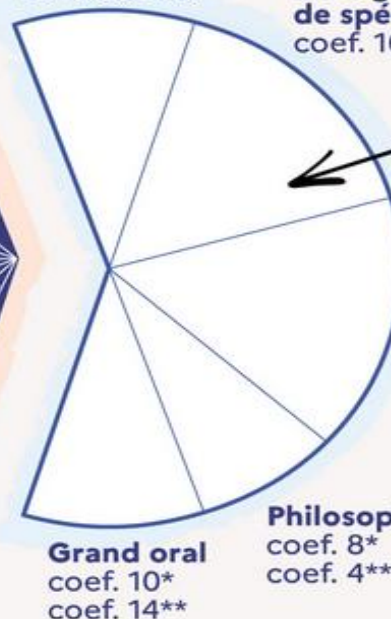
# Objectif bac 2026

**Contrôle continu**  
**40 %**  
**de la note finale**



Enseignements optionnels  
coef. 2 à 4 supp.\*\*\*

Français (épreuves anticipées en fin de 1<sup>re</sup>)  
Oral coef. 5  
Écrit coef. 5



**Contrôle terminal**  
**60 %**  
**de la note finale**

\*En voie générale  
\*\*En voie technologique  
\*\*\* 2 si suivi uniquement une année, 4 si suivi en 1<sup>re</sup> et terminale

MENJS - Octobre 2021



# Objectif bac 2026

## → Épreuves écrites

- ✓ Lundi 15 juin 2026 : philosophie.
- ✓ Mardi 16 juin 2026 : épreuves de spécialités.
- ✓ Mercredi 17 juin 2026 : épreuves de spécialités.
- ✓ Jeudi 18 juin 2026 : épreuves de spécialités.

## → Le grand oral

Les épreuves du grand oral auront lieu entre lundi 22 juin et au plus tard mercredi 1<sup>er</sup> juillet 2026, selon l'organisation de chaque académie.

La publication des résultats aura lieu à partir du **mardi 7 juillet 2026** ; les épreuves de rattrapage (ou second groupe) se dérouleront jusqu'au jeudi 9 juillet 2026 et au plus tard vendredi 10 juillet à midi.

# Résultats aux examens

	Reçus	En %	Mentions	En %
<b>Bac général</b>	198/200	<b>99 %</b>	22 TB – 47 B- 63 AB	66 %
<b>Bacs technologiques</b>	98/102	<b>96 %</b>		
	14/14 en STL	<b>100 %</b>	1 TB - 1B – 6 AB	
	18/19 en STI2D	<b>94,7 %</b>	1 TB - 1B – 4 AB	41 %
	66/69 en STMG	<b>95,7 %</b>	1 TB – 4 B -23 AB	
<b>BTS</b>	12/16	<b>75 %</b>		

**TOTAL 98 %**

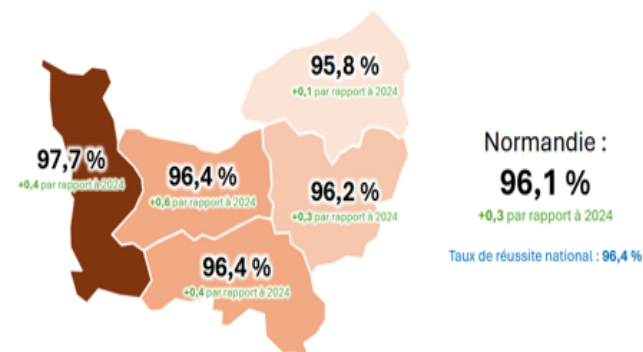
(national : 91,8%)

**EAF lycée** Ecrit : 10,6 ; Oral 12,72

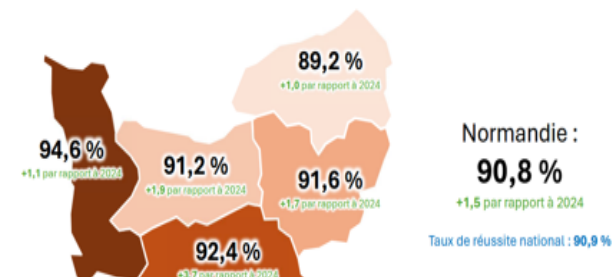
Bac général E: 10,91 O: 13,7

Bac techno E : 10,18 O: 11,92

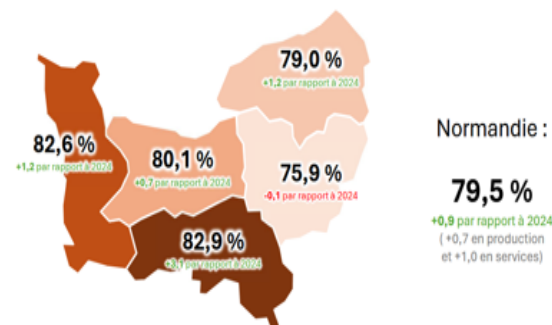
Taux de réussite au BAC général, session 2025



Taux de réussite au BAC technologique, session 2025



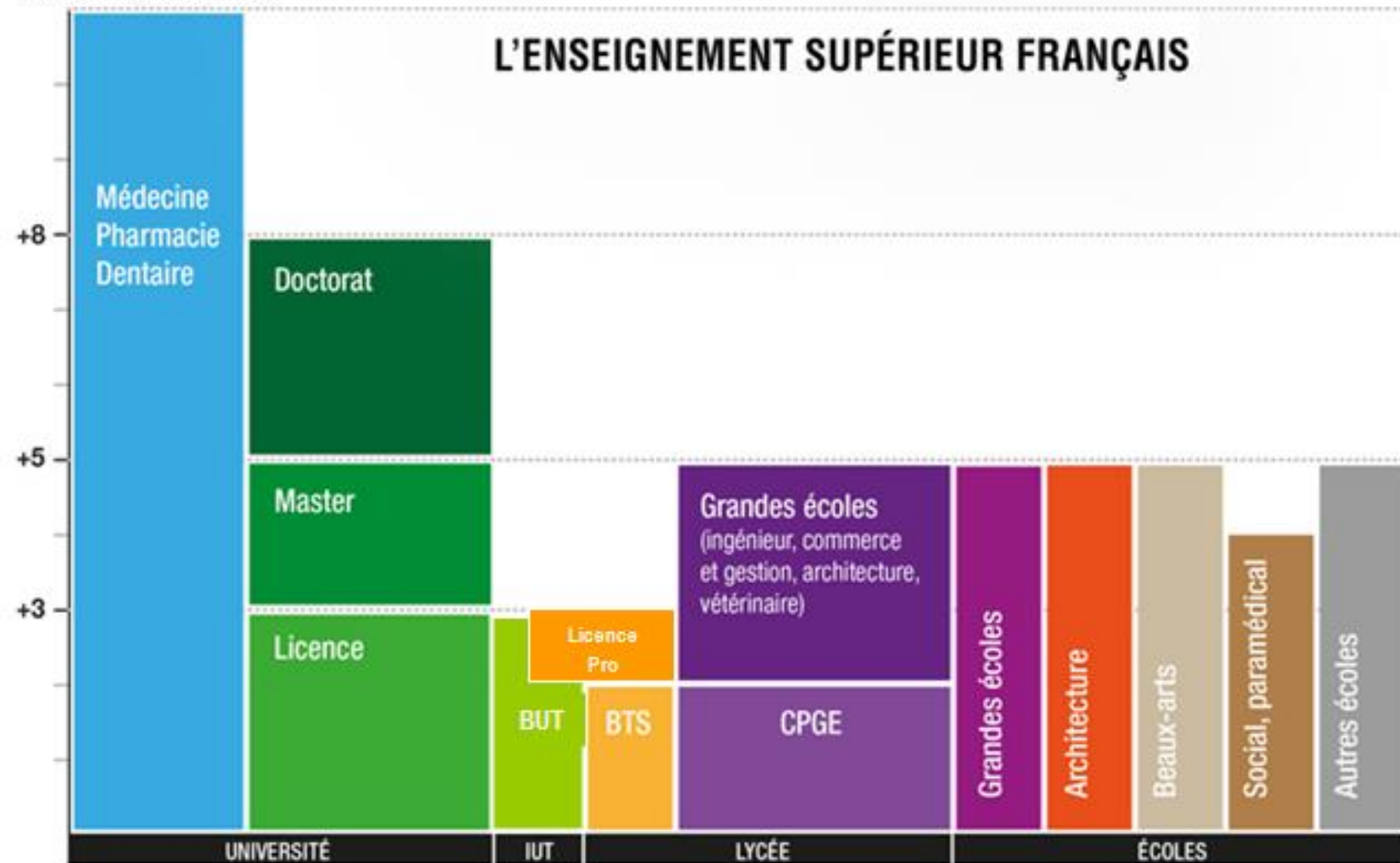
Taux de réussite au BTS, session 2025





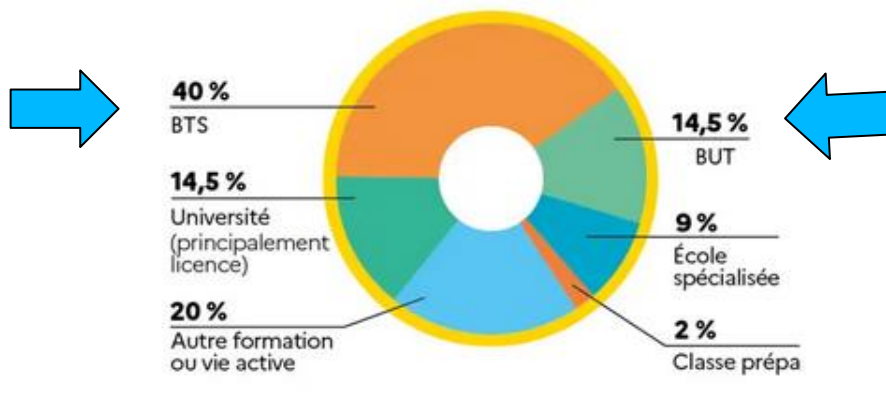
APRÈS LE BACCALAURÉAT

## L'ENSEIGNEMENT SUPÉRIEUR FRANÇAIS





## OÙ VONT LES BACHELIERS TECHNOLOGIQUES ?

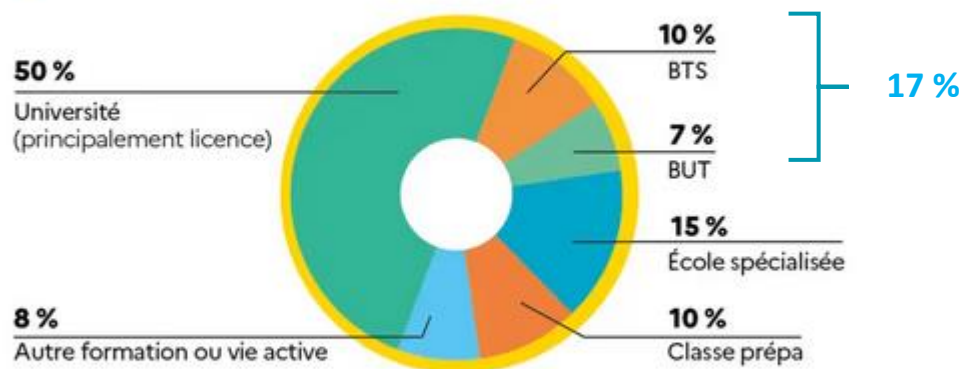


Taux d'inscription des nouveaux bacheliers dans l'enseignement supérieur en 2023.

Source : RERS, 2024.



## OÙ VONT LES BACHELIERS GÉNÉRAUX ?

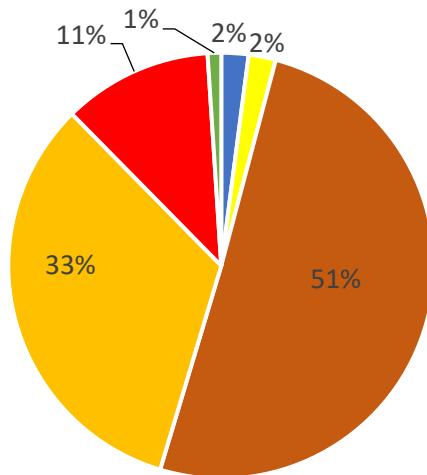


Taux d'inscription des nouveaux bacheliers dans l'enseignement supérieur en 2023.

Source : RERS, 2024.

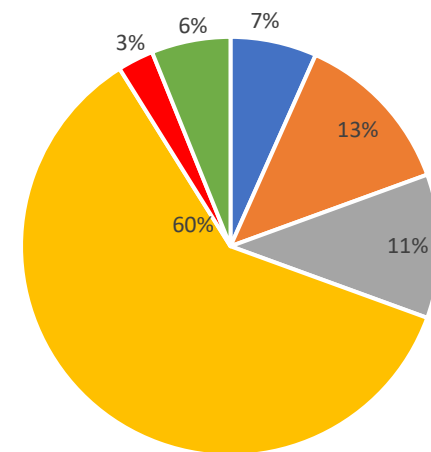
# Trajectoires Parcoursup 2025 de nos lycéens.

Orientation Post Bac (Parcoursup) - Séries  
techno (effectif 97)



■ DCG ■ Formations autres ■ BTS ■ BUT ■ Licence ■ MAN

Orientation Post Bac (Parcoursup) - Série  
générale (effectif 182)



■ BTS ■ BUT ■ CPGE  
■ Licence ■ Prépa intégrée ■ Prépa DE Infirmier



[Parcoursup.gouv.fr](https://Parcoursup.gouv.fr)

  @parcoursupinfo

   @etudiantgouv

 @parcoursup\_info

 @parcoursup info

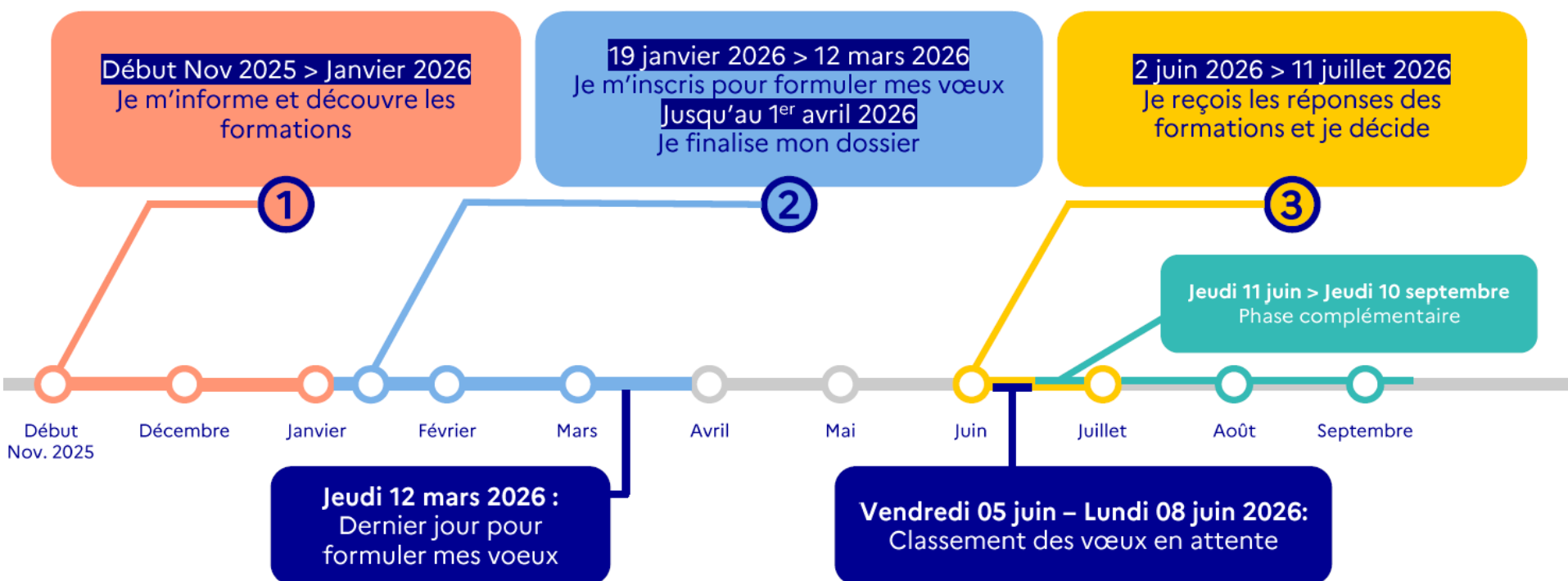


ACADÉMIE  
DE NORMANDIE

Liberté  
Égalité  
Fraternité

**parcoursup**  
Entrez dans l'enseignement supérieur

## Calendrier 2026 en 3 étapes



## Préparer sa vie étudiante

### Bourse, logement, santé : à quelles aides avez-vous droit ?



#### → Bourse

Faites une demande de bourse et/ou de logement en créant votre dossier social étudiant (DSE) via le portail [messervices.etudiant.gouv.fr](https://messervices.etudiant.gouv.fr)

Vous pouvez calculer dès à présent vos droits à la bourse via [lescroux.fr/nos-services/simulateur-de-bourse](https://lescroux.fr/nos-services/simulateur-de-bourse)



#### → Aide à la mobilité

Parcoursup propose une aide à la mobilité de 500 € pour les lycéens boursiers qui acceptent une proposition d'admission en dehors de leur académie de résidence.



#### → Logement en résidence universitaire

Pour vous aider dans votre recherche, consultez le site [trouverunlogement.lescroux.fr](https://trouverunlogement.lescroux.fr)

Pour toute question, je consulte la faq sur [etudiant.gouv.fr](https://etudiant.gouv.fr)



#### → Santé

Vous êtes automatiquement affilié au régime général de la sécurité sociale.

Vous pouvez évaluer votre droit à la Complémentaire santé solidaire et à d'autres prestations sociales depuis le site [mesdroitssociaux.gouv.fr](https://mesdroitssociaux.gouv.fr)



Pour plus d'informations sur les démarches et aides aux étudiants consultez le guide de l'étudiant sur [etudiant.gouv.fr/fr/guide-de-letudiant](https://etudiant.gouv.fr/fr/guide-de-letudiant)

# Etape 1 : dès maintenant



ACADÉMIE  
DE NORMANDIE

Liberté  
Égalité  
Fraternité

**parcoursup**  
Entrez dans l'enseignement supérieur

## Moteur de recherche (public)

### Rechercher une formation

Rechercher une formation, une filière... ?

Ex: BTS droit

Zone géographique ?

Ex: Lyon

Rechercher

### Filtres

#### Types d'établissement

- ☐ Publics (631)
- ☐ Privés en contrat avec l'Etat / EESC (231)
- ☐ Privés (330)

#### Apprentissage

- ☐ Formations en apprentissage (580)
- ☐ Formations hors apprentissage (612)

#### Types de formation

- ☐ BTS - BTSA - BTSM (754)
- ☐ BUT (57)
- ☐ C.M.I - Coursus Master en Ingénierie (0)
- ☐ CPGE (33)
- ☐ DCG (5)
- ☐ DUT (14)

1102 formations consultables dans cette zone géographique.

Trier par Pertinence

PUBLIC

Université Le Havre Normandie (76)

Licence - Droit - Parcours Droit Classique

Voir la formation

☐ Ajouter au comparateur

Formations similaires

PUBLIC

Lycée Léopold Sédar Senghor (Evreux - 27)

BTS - Production - Bioanalyses en laboratoire de contrôle

Voir la formation

☐ Ajouter au comparateur



## Quelles formations disponibles sur Parcoursup ?



### DES FORMATIONS COURTES (BAC+1 À BAC+2)

- BTS / BTSA
- Certificat de spécialisation
- DEUST
- DU
- BPJEPS
- ...

### DES FORMATIONS LONGUES (BAC+3 À BAC+5)

- Licences
- BUT (ex DUT)
- DNMADE
- Instituts de Formations Paramédicales
- Formations d'Ingénieur
- Ecoles de Commerce
- Ecoles d'Architecture, d'Arts
- Instituts d'Etudes Politiques
- DTS
- DCG
- ...

### DES FORMATIONS PRÉPARATOIRES

- CPGE (*Classe Préparatoire aux Grandes Ecoles*)
- Cycle universitaire préparatoire
- Mise à niveau Hôtellerie-Restaurant
- ...

- Des formations sélectives ou non
- Des formations sous statut étudiants et/ou en apprentissage.

## Pour chaque formation proposée :

- **La présentation de la formation** : le statut de l'établissement, les contenus et l'organisation des enseignements, les langues et options, les dispositifs pédagogiques, les frais de scolarité, modalités et calendrier des épreuves écrites/orales prévues par certaines formations sélectives et les éventuels frais associés
- **Les dates des journées portes ouvertes ou journées d'immersion**
- **Les connaissances et compétences attendues** : attendus nationaux, attendus complémentaires
- **Les critères généraux d'examen des vœux** pris en compte pour l'analyse du dossier (résultats académiques, compétences académiques, savoir-être, motivation et cohérence du projet ....) avec leur degré d'importance
- **Les chiffres d'accès** : informations sur le taux d'accès (niveau de demande pour la formation), ainsi que sur le profil des candidats admis les années précédentes (série de bac, niveau scolaire, choix de parcours au lycée)
- **Les débouchés** : possibilités de poursuite d'études et des indicateurs calculés au niveau national en termes de réussite et d'insertion professionnelle
- **Les contacts des référents de la formation**



## Etape 2 : Inscription, formulation des vœux et finalisation du dossier

19 janvier 2026 → 12 mars 2026 → 1<sup>er</sup> avril 2026

- Chaque lycéen recevra un message pour activer son dossier, un peu avant le 19 janvier, sur l'adresse mail enregistrée par le lycée : une adresse valide et régulièrement utilisée → pour échanger et recevoir les informations sur le dossier.
- Cette adresse mail sera le moyen de connexion au dossier tout au long de la procédure.
- L'INE (identifiant national élève en lycée général, technologique ou professionnel) ou INAA (en lycée agricole) : sur les bulletins scolaires ou le relevé de notes des épreuves anticipées du baccalauréat

Le candidat pourra alors procéder à la partie administrative de son dossier : vérifier et compléter les données

**IMPORTANT** : Renseigner un numéro de téléphone portable pour recevoir les alertes envoyées par la plateforme



**Conseil aux parents ou tuteurs légaux** : Renseigner votre email et numéro de portable dans le dossier de votre enfant pour recevoir messages et alertes Parcoursup. Vous pourrez également recevoir le rappel des échéances de la part des formations qui organisent des épreuves écrites/orales.

# Formulation des vœux

## (du 19 janvier au 12 mars 2026)



Formulation des vœux sous statut scolaire du 19 janvier au 12 mars : Jusqu'à 10 vœux

Formulation des vœux en apprentissage du 19 janvier au 10 septembre : Jusqu'à 10 vœux

- Possibilité de faire **des sous-vœux pour certaines filières** (CPGE, BTS, BUT, école de commerce, formations d'ingénieurs, IFSI...)
- Les vœux sont formulés librement par les candidats (**pas de classement par ordre de priorité**) : une réponse sera apportée pour chaque vœu formulé à compter du 2 juin 2026.
- **Pas de bonus à la rapidité de formulation des vœux** : tous les dossiers sont examinés au même moment lors des commissions qui ont lieu après la date limite de confirmation des vœux.
- **Chaque formation reçoit les candidatures qui lui sont adressées** : elles n'ont pas connaissance des autres vœux éventuellement formulés par les candidats.

# Vœux et sous vœux

- Les formations dont le nombre de sous-vœux est limité à 10 par mention dans la limite de 20 sous-vœux au total :

- Les BTS et les BUT regroupés par spécialité à l'échelle nationale
- Les DN MADE regroupés par mention à l'échelle nationale
- Les DCG (diplôme de comptabilité et de gestion) regroupés à l'échelle nationale
- Les CPGE regroupées par voie à l'échelle nationale

ATTENTION : le vœu CPGE avec et sans internat compte pour un vœu au compteur, **mais** il s'agit de demandes différentes : si on ne sélectionne pas « sans internat », on n'y est pas candidat. De même si on ne sélectionne pas « avec internat », on n'y postule pas.

- Les EFTS (Établissements de formation en travail social) regroupés par diplôme d'Etat à l'échelle nationale
- Les DNA (diplôme national d'art) proposés par les écoles d'art du ministère de la culture regroupés par mention à l'échelle nationale

# Focus sur le secteur géographique

## Pour les formations sélectives (BTS, BUT, CPGE, IFSI, écoles...)

- > **Il n'y a pas de secteur géographique.** Les lycéens peuvent faire des vœux pour les formations qui les intéressent où qu'elles soient, dans leur académie ou en dehors.

## Pour les formations non-sélectives (licences, PASS, LAS.... )

- > Les lycéens peuvent faire des vœux pour les formations qui les intéressent dans leur académie ou en dehors. Lorsque la licence est très demandée, **une priorité au secteur géographique (généralement l'académie) s'applique** : un pourcentage maximum de candidats résidant en dehors du secteur géographique est alors fixé par le recteur.
- > L'appartenance ou non au secteur est **affichée aux candidats**. Les pourcentages fixés par les recteurs seront affichés sur Parcoursup avant le début de la phase d'admission.

**Point d'attention** : pour les licences, les statistiques sur l'admission des lycéens de terminale au cours des 3 années passées (rubrique « Visualiser les chiffres d'accès à la formation ») sont celles des candidats qui étaient prioritaires pour le secteur de recrutement de la licence.

**Par exception, sont considérés comme « résidant dans l'académie » où se situe la licence demandée** : Les candidats qui souhaitent accéder à une mention de licence qui n'est pas dispensée dans leur académie de résidence

# Finalisation du dossier et confirmation des vœux (jusqu'au 1<sup>er</sup> avril 2026)

Pour que les vœux saisis deviennent définitifs sur Parcoursup, les candidats doivent obligatoirement :

> **Compléter leur dossier :**

- > rubrique « préférence et autres projets »
- > Lettre de motivation par vœu **uniquement lorsque la formation l'a demandée**
- > pièces complémentaires demandées par certaines formations
- > rubrique « activités et centres d'intérêt » (facultative)

> **Confirmer chacun de leurs vœux**

**Tous les vœux non confirmés le 1<sup>er</sup> avril 2026 ne seront pas pris en considération.**

# Les autres éléments qui composent le dossier

- **Les bulletins de 1<sup>ère</sup> et terminale (remontée effectuée par l'établissement)** : moyenne par discipline, positionnement de l'élève dans son groupe/classe, appréciations semestrielles pour chaque enseignant dans sa discipline,
- **Les notes obtenues aux épreuves anticipées** de 1<sup>ère</sup> du baccalauréat
- **La fiche avenir renseignée par le lycée** contenant
  - l'appréciation spécifique des professeurs de chaque discipline de terminale
  - les appréciations du professeur principal sur des compétences transversales
  - l'avis du chef d'établissement sur la capacité à réussir, pour chaque vœu formulé.

*(le contenu de la fiche Avenir sera accessible aux élèves le 2 juin, 1er jour de réponse des formations).*



# Etape 3 : Les réponses des formations (à partir du 2 juin 2026)

✓ Avant le démarrage de la phase d'admission, il faut repenser à ses vœux, à ce qui est vraiment souhaité car **il faudra faire un choix.**

**Les réponses des formations apparaîtront le 2 juin 2026**

✓ **Les propositions d'admission arriveront au fur et à mesure et en continu :** chaque fois qu'un candidat fait un choix entre plusieurs propositions, il libère des places qui sont immédiatement proposées à d'autres candidats en liste d'attente.

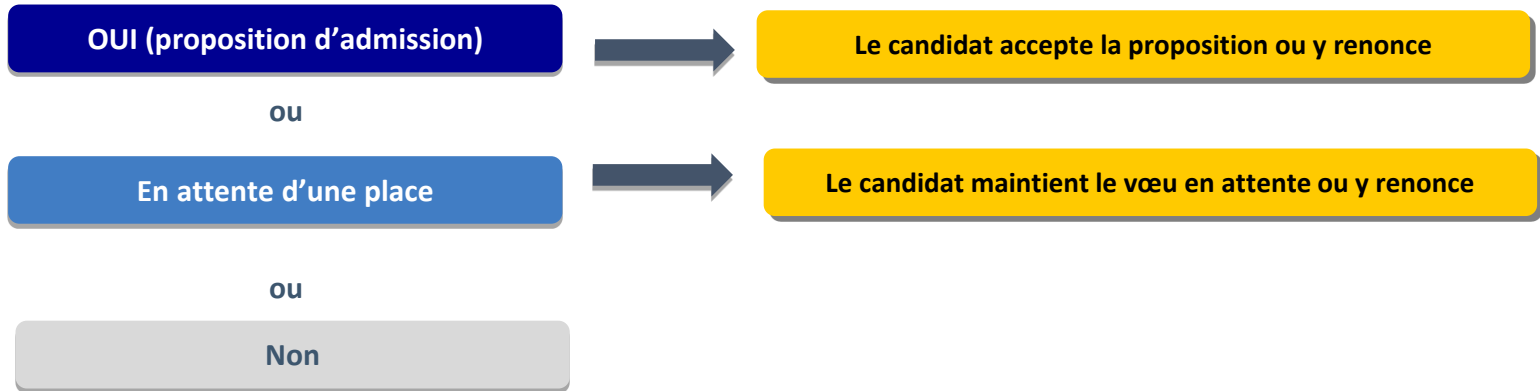
✓ Les candidats doivent obligatoirement **répondre** à chaque proposition d'admission reçue **avant la date limite indiquée dans leur dossier.** En l'absence de réponse, la proposition est retirée.

Parcoursup permet de conserver les vœux en attente et les candidats peuvent suivre la situation qui évolue en fonction des places libérées.

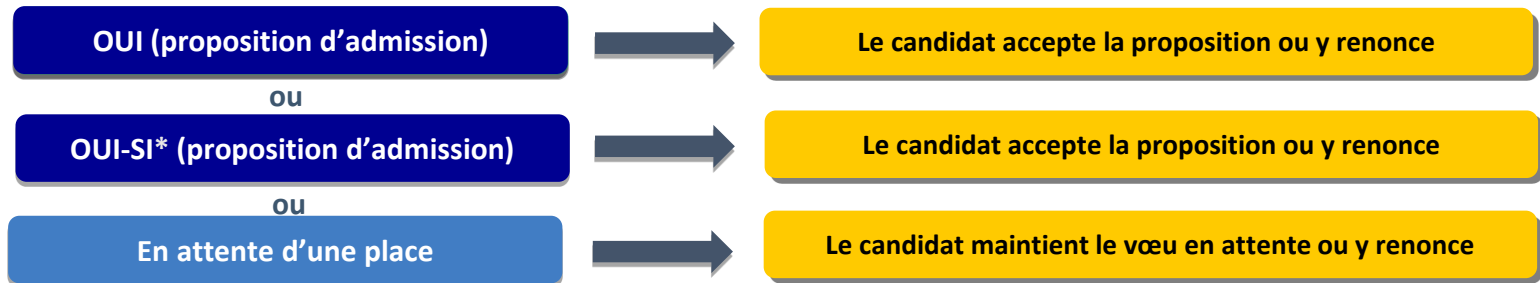
Des indicateurs seront disponibles pour chaque vœu.

# Les réponses des formations ➡ Les choix des candidats

## > Formations sélectives (BTS, BUT, classe prépa, IFSI, écoles, ...)



## > Formations non sélectives



\* Oui-si : le candidat est accepté à condition de suivre un parcours de réussite (remise à niveau, tutorat..)

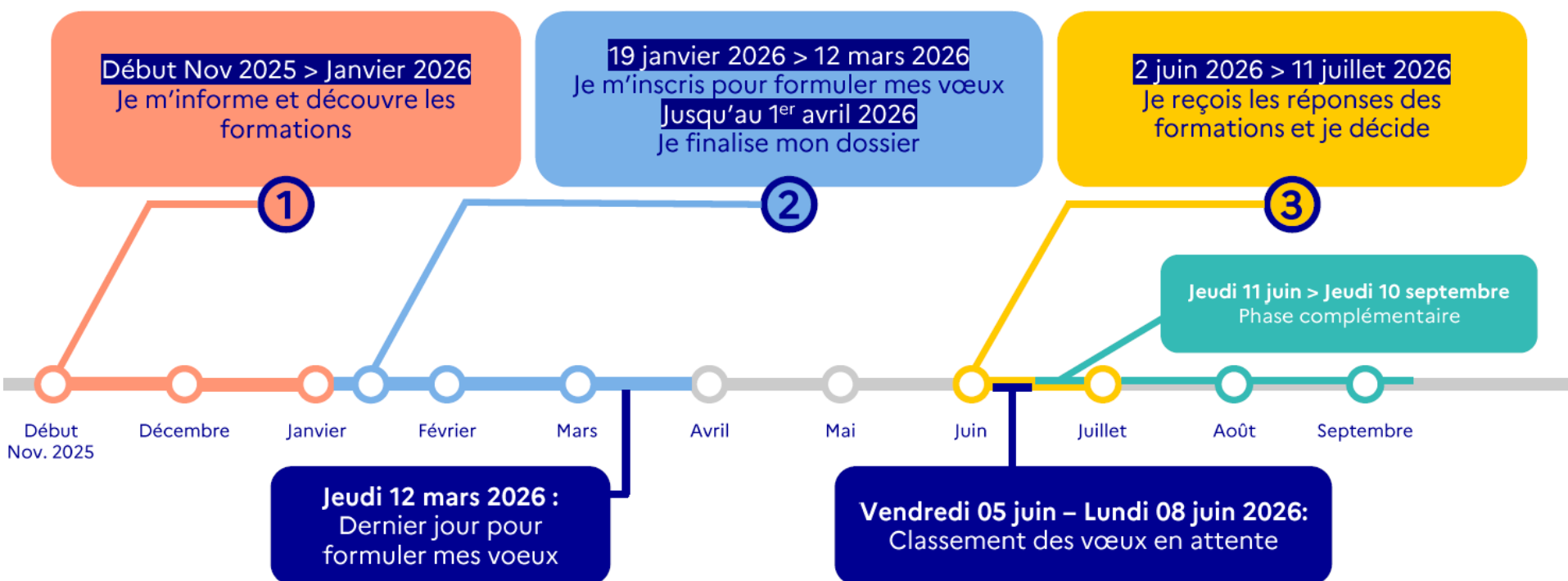


ACADÉMIE  
DE NORMANDIE

Liberté  
Égalité  
Fraternité

**parcoursup**  
Entrez dans l'enseignement supérieur

## Calendrier 2026 en 3 étapes



### ➤ Une phase d'admission qui propose du choix et des réponses rapidement

**5,8** : c'est le nombre de propositions reçues en moyenne par les 645 000 lycéens

**3,3 jours** : c'est le délai moyen pour recevoir sa 1<sup>ère</sup> proposition

**66,6%** : c'est la part de lycéens qui ont reçu une proposition **dès le 1er jour**

**81,5%** : c'est la part de lycéens ayant reçu au moins 1 proposition la 1<sup>ère</sup> semaine

### ➤ Des solutions pour ceux qui n'ont pas eu de réponses en phase principale

**80 000** : c'est le nombre de candidats ayant reçu 1 proposition en phase complémentaire

**134** : c'est le nombre de lycéens qui n'avaient pas eu de solution fin septembre 2024 parmi les 20 000 candidats accompagnés en CAES

# Vendredi 12 décembre : le forum des anciens de Fresnel

BUT Packaging Emballage IUT d'Evreux	BUT Technique Commercialisation IUT Lisieux	BTS Gestion PMI PME Lycée Augustin Fresnel Bernay	BTS Assurance UFA Role Seine Pont Audebert	BTS Collaborateur Juriste Notarial E2SE Caen	BTS Tourisme Lycée Angelier Eu	BTS Commerce International Lycée Les Bruyères Sotteville les Rouen	BTS Support Action Managériale Lycée Les Bruyères Sotteville les Rouen	BTS Négociation Digitalisation Relation Clients ESCCI Evreux	BTS Communication ESCCI Evreux	BTS Management Commercial Opérationnel E2SECaen	Aérien Médiaschool Marseille
---	---	--	--	---	---	---	--	--	--------------------------------------	--	------------------------------------

## Pôle tertiaire

Ostéopathe animale ESAO Lisieux	Ingénieur Uloisalle Rouen	BUT Mesures Physiques IUT de Rouen
Vétérinaire Uloisalle Rouen	Ingénieur ESIGELEC Rouen	BUT Mesures Physiques IUT d'Evreux
Ingénieur Chimie ENSMAC Bordeaux	Ingénieur PHELMMA Grenoble	Informaticien Supinfo Caen
Chimie IUT Rouen	Ingénieur Génie nucléaire ESIX Cherbourg	Informaticien ESAIP St Barthelemy d'Anjou
BUT Génie Biologique IUT Caen	Ingénieur ESIX Rouen	BTS Conception Industrialisation Microtechnique Lycée Jacques Prévert Pont Audebert
BUT Génie Biologique IUT Evreux	Ingénieur UTC Compiègne	BTS Conseil Commercialisation Solutions Techniques Lycée Clément Ader Bernay

## Pôle Sciences et Techniques

BUT Carrières Sociales IUT Evreux	Licence Administration Economie Social Univ Caen
BUT Carrières Sociales IUT Le Havre	Sciences politiques Univ Rouen
Psychologie Univ Rouen	Droit Univ Rouen
Sociologie Univ Rouen	Histoire Univ Caen
Sciences du Langage Univ Rouen	Histoire Univ Nanterre
Sciences de l'Education Univ Rouen	Histoire LLCE Anglais Univ La Sorbonne
Sciences de l'Education Univ Caen	LLCE Anglais Univ Rouen
INSPE IUT d'Evreux	LLCE Espagnol Univ Caen
	LEA Anglais Univ Rouen

## Pôle Humanités, Culture et Sociétés

## Pôle commerce et communication

Commerce ESCI Paris
Commerce EM Normandie Compétences Caen Le Havre
Commerce NEOMA Rouen
Journalisme EJN Caen
Journalisme ISFJ Paris

Journalisme Mediaschool Rouen
Communication Mediaschool Rouen
Développement Web Mediaschool Rouen
Art & Design Ecole Braxart Caen
Hôtellerie Restauration Ecole Fauchon Rouen
Aérien Hôtellerie Luxe Ecole Tunon Caen

## CPGE

BCPST Lycée Malherbe Caen	PCSI Lycée Victor Hugo Caen	MP2I Lycée Pierre Cornellie Rouen	D1 D2 MPSI PCSI Lycée François 1er Le Havre	Hypokhâgne AL BL Lycée Claude Monet Le Havre	PTSI Lycée Marcel Sembat Sotteville les Rouen	ECT Lycée Les Bruyères Sotteville les Rouen
------------------------------------	--------------------------------------	--	---	---	--	---

Accueil  
(80)

## Corps constitués

Marine Nationale	Armée de l'Air et de l'Espace	Armée de Terre	Gendarmerie
---------------------	-------------------------------------	-------------------	-------------

le Salon  
de l'Étudiant

12 - 13  
DÉCEMBRE

CAEN  
PARC DES EXPOSITIONS

JE M'INSCRIS SUR LETUDIANT.FR

Salon  
Étudiant

09 - 10  
JANVIER

ROUEN  
PARC DES EXPOSITIONS

JE M'INSCRIS SUR LETUDIANT.FR



Onisep TV Librairie

Rechercher

Formation Métier Orientation Inclusion et handicap Vers l'emploi Près de chez vous Nos spécialistes à votre écoute

ESME

LES INGÉNIEURS QUI TRANSFORMENT LE MONDE

Accueil Recherche Tous les résultats Journées portes ouvertes

Les journées portes ouvertes près  
de chez vous

Dans les universités, les établissements d'enseignement supérieur, les CFA (centres de formation d'apprentis) et les lycées, des JPO sont organisées jusqu'au mois de juin. Profitez de la présentation des formations et des rencontres avec les enseignants et les étudiants pour vous renseigner.

Salon Studyrama des  
Etudes Supérieures du  
Havre

Samedi 17 Janvier 2026

de 10h à 17h

CARRÉ DES DOCKS - PALAIS DES  
CONGRÈS ET CENTRE  
D'EXPOSITIONS AU HAVRE



Plus d'informations sur  
www.studyramahavre.fr

23  
24  
JANV  
2026

09H  
17H



Merci de votre attention !

