

La première, en route vers le baccalauréat...



Réunion d'accueil des parents de première
Le 09 octobre 2023





01

**Un nouveau baccalauréat
général et technologique**

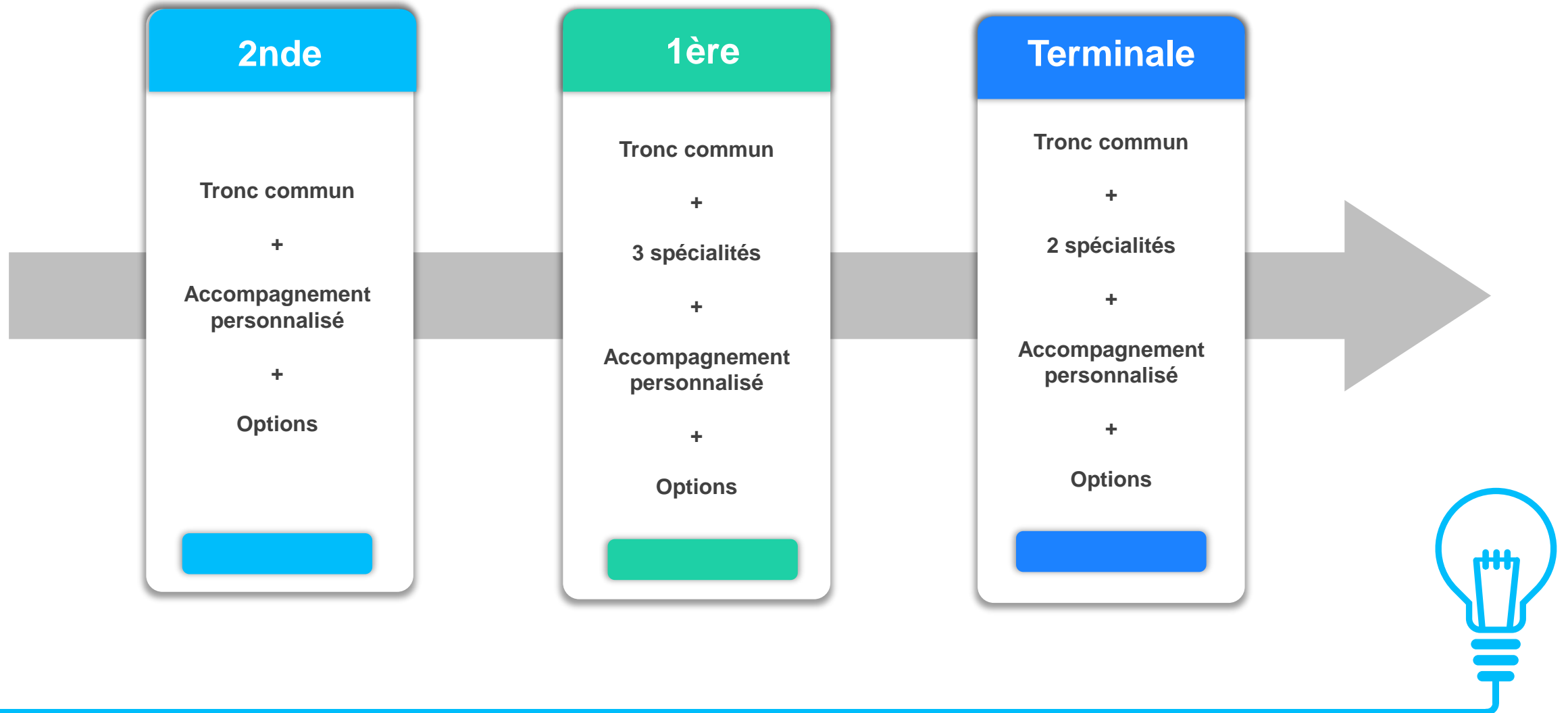
02

**Les temps forts de l'année
scolaire**

03

**Comment choisir une
spécialité en terminale en
baccalauréat technologique
et les deux spécialités à
conserver en baccalauréat
général?**

Le parcours lycéen



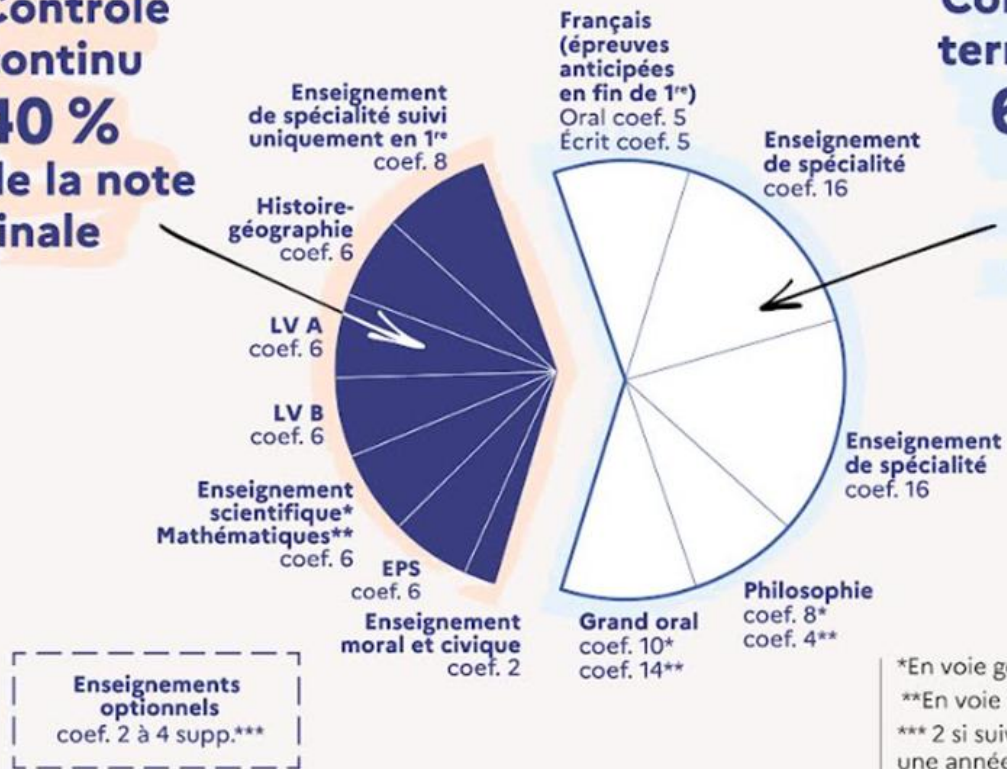


Répartition de la note finale



Contrôle continu
40 %
de la note finale

Contrôle terminal
60 %
de la note finale



*En voie générale
**En voie technologique
*** 2 si suivi uniquement une année, 4 si suivi en 1^{re} et terminale



Epreuves communes de contrôle continu

L'année de première est certificative pour l'obtention du bac!

TOUTES les matières ont de l'importance!

Tous les devoirs certificatifs seront rattrapés et quatre périodes sont posées dans l'agenda:

-Les mercredis après-midi de 13h00 à 17h

- ❖ 18 Octobre 2023
- ❖ 10 janvier 2024
- ❖ 13 mars 2024
- ❖ 17 Avril 2024





4 épreuves finales en terminale

Enseignements de spécialité (2)

Philosophie

Oral final

Epreuves de terminale

Une épreuve écrite de philosophie

La philosophie s'adresse à tous les élèves, quel que soit leur parcours au lycée général et technologique.

Les sujets sont adaptés en fonction des séries de la voie technologique.

L'épreuve orale terminale

Il s'agit d'une épreuve individuelle. L'épreuve dure 20 minutes et se déroule en deux parties : une présentation personnelle du projet qui est adossé à un ou deux enseignements de spécialité choisis par le candidat.

Spécialité 1
+
Spécialité 2

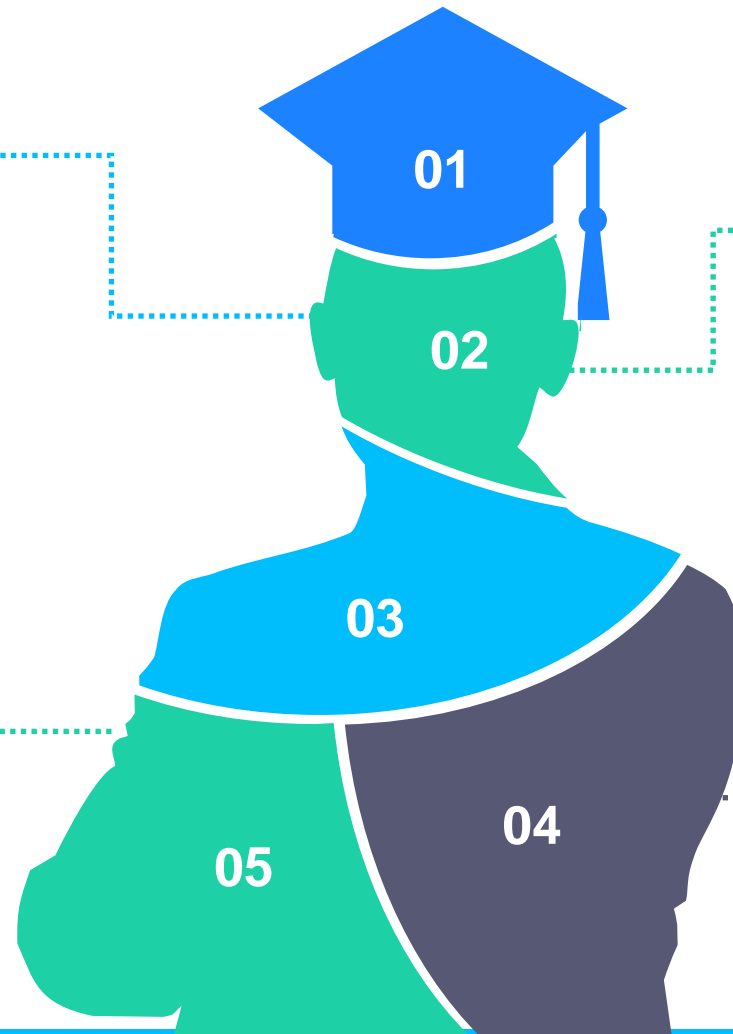


30% de la note finale : épreuves communes

2 séries en première

1 série en terminale

EPS





01 Un nouveau baccalauréat
général et technologique

02 Les temps forts de l'année
scolaire

03 Comment choisir une
spécialité en terminale en
baccalauréat technologique
et les deux spécialités à
conserver en baccalauréat
général?

Les dates à retenir...

Les conseils de classe

Organisation en semestres
-Semestre 1 jusqu'à fin janvier
-Semestre 2 jusqu'à début juin

Réunion parents-professeurs

LUNDI 04 Décembre
Rencontres possibles avec le professeur principal et les professeurs de spécialité+ philosophie
Pour le socle commun, rencontre uniquement à la demande des familles et sur rendez-vous.

Baccalauréat blanc

Mercredi 17
JANVIER
2024

Baccalauréat

- Vendredi 14/06: français écrit
- Du 24/06 au 05/07 oraux de français.





01

**Un nouveau baccalauréat
général et technologique**

02

**Les temps forts de l'année
scolaire**

03

**Comment choisir une
spécialité en terminale en
baccalauréat technologique
et les deux spécialités à
conserver en baccalauréat
général?**

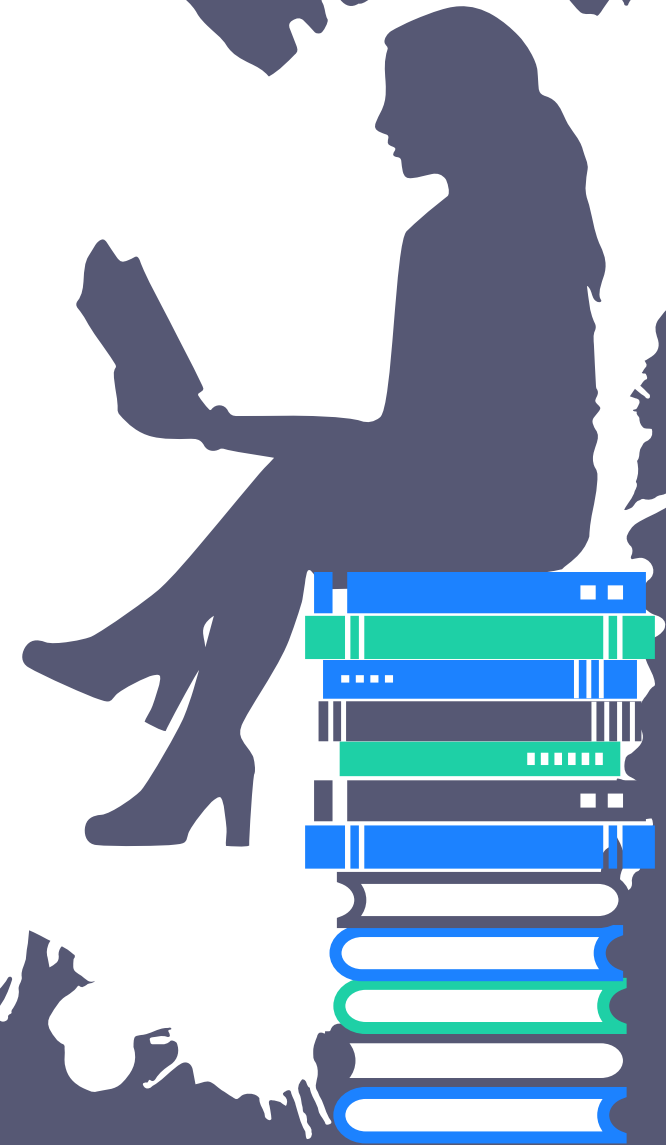
Baccalauréat

STI2D

Un notion élargie du « produit » support d'étude

Le terme produit est générique et signifie à la fois...

Le système technique n'est pas un support d'étude adapté en STI2D



SCIENCES et
TECHNIQUES
DE LABORATOIRE

MATHEMATIQUES 3 h

1^{ère}

PHYSIQUE – CHIMIE ET MATHÉMATIQUES (5 h)
BIOCHIMIE – BIOLOGIE (4 h)
Sciences Physiques et chimie en laboratoire (9 h)

Term

**PHYSIQUE – CHIMIE ET MATHÉMATIQUES
(5 h)**
**Sciences physiques et chimie en
laboratoire (13 h)**

STMG

(Sciences et Technologies du Management et de la Gestion)

Enseignements de Spécialité :

En première :

Economie & Droit 4H

Management 4H

Sciences de Gestion et Numérique
7H

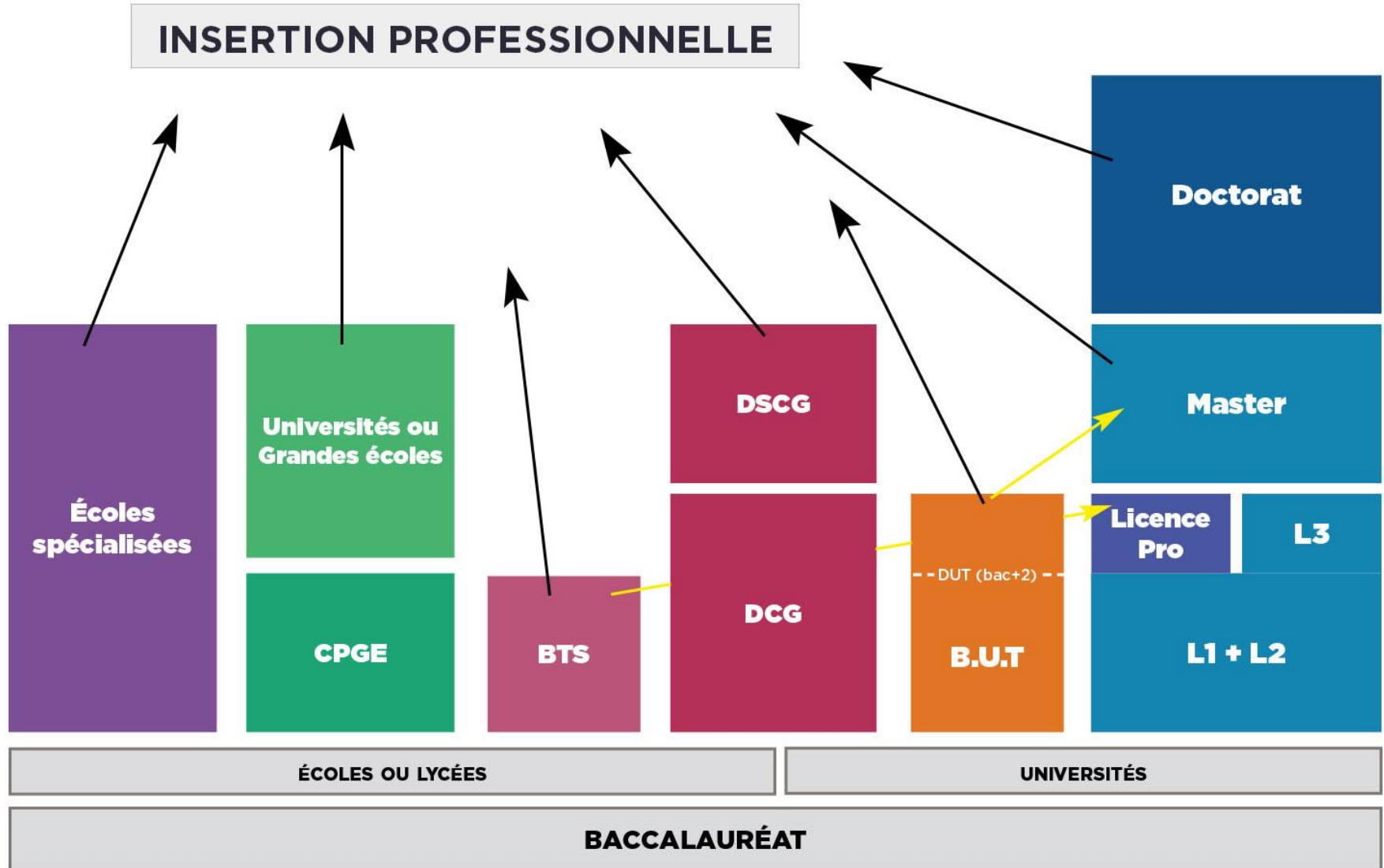
En terminale : Economie & Droit 6H

Management, Science de Gestion et
Numérique 10H choisi entre les enseignements spécifiques :

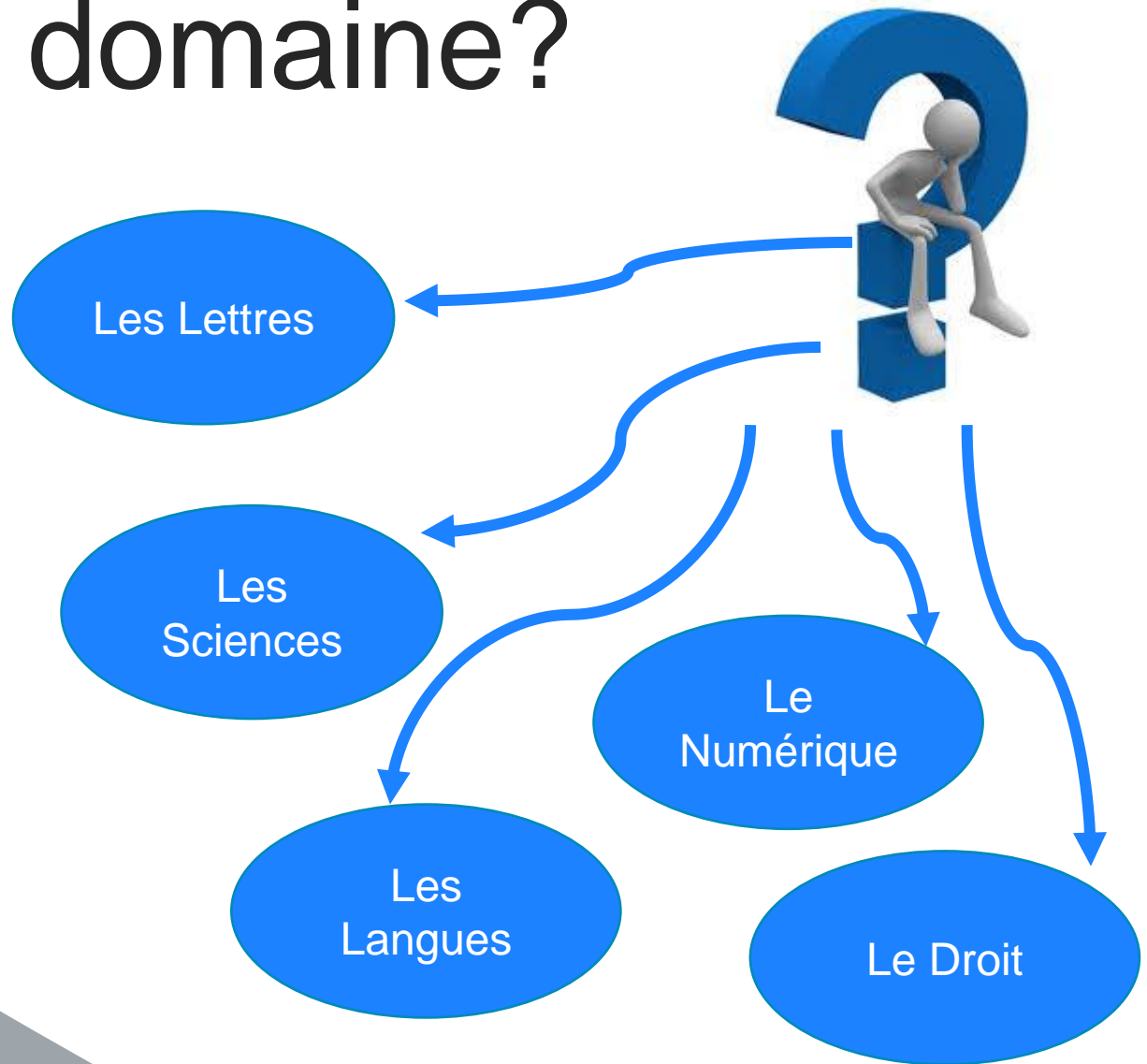
- Gestion et Finance
- Mercatique (Marketing)
- Ressources Humaines et Communication



Quelle poursuite d'étude post-bac envisagez-vous?



Dans quel domaine?



Qui peut m'aider?



Je voudrai S ???
???

Psychologue de l'éducation nationale

-Le mardi (semaine A) et le lundi et le mardi (semaine B):
Mme TOUBACHE
-Le vendredi: M. RERE

Le professeur principal

-1A: Mme Desreumaux
-1B: Mme Guilbert
-1C: M.Thibolt
-1D: Mme Quesney
-1E: M.Garnier/Mme Caplan
-1F: Mme Leroy
-1G: Mme Laurent
-1T1: Mme Beaujault /Mme Nedelec
-1T2: M. Meriouli
-1T3: M. Charara

CPE : Mme Aubry

Nuit de l'orientation:

➤ <http://www.onisep.fr/Pres-de-chez-vous/Normandie/Rouen/Agenda-de-l-orientation/Salons-et-Forums/Les-nuits-de-l-orientation>

Portes ouvertes des établissements

<http://www.onisep.fr/Pres-de-chez-vous/Normandie/Rouen>



Un choix personnel et individuel!

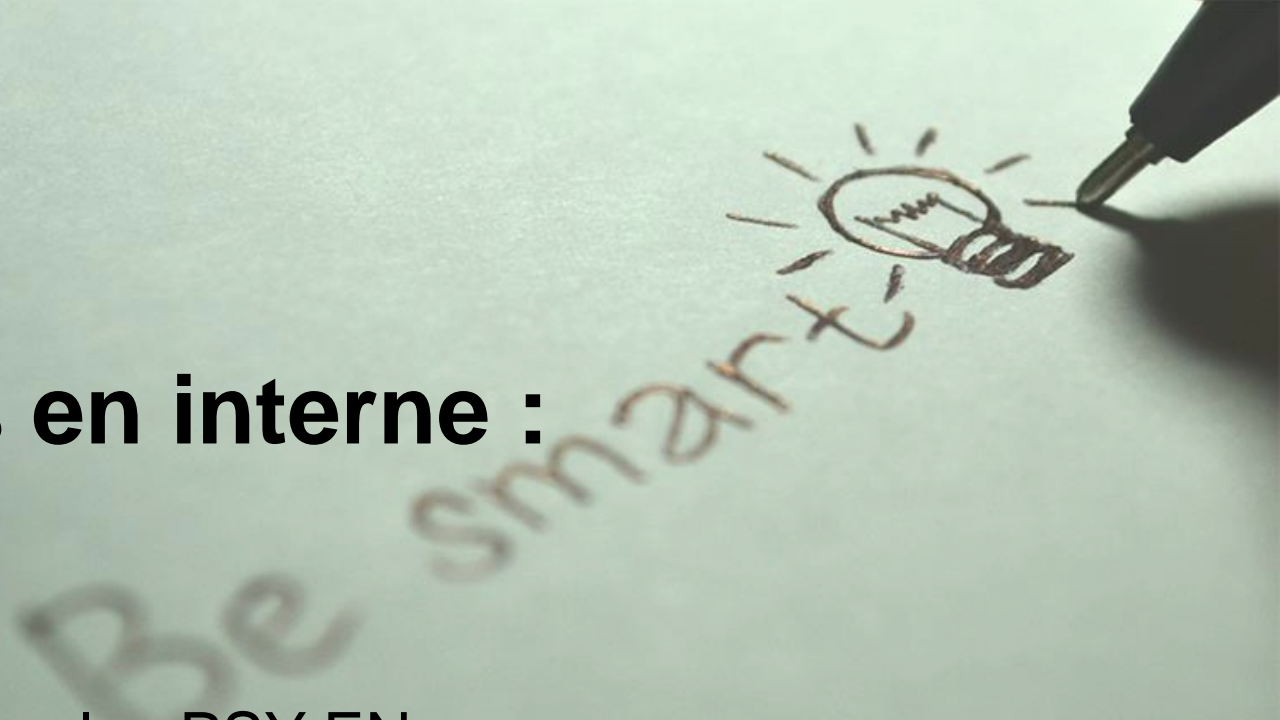


**Projet « Emilie du Châtelet »
Préparation aux parcours d'enseignement
supérieur de littérature et de sciences
humaines.**

- Des élèves de classes de 1ères et terminales générales, spécialités HLPHI, HGGSP, LLCE, SES, qui souhaitent poursuivre en enseignement supérieur sur des prépa-littéraires, sciences politiques, IEP ou licences sélectives en lien avec la littérature et les sciences humaines.
- Sur la base du volontariat mais un engagement pour l'année et un investissement en temps important (à la maison, au lycée et quelques mercredis de 14h à 16h)
- **Module d'excellence**

Soutiens en interne :

- SOS Physique/Chimie
- Accueil au CDI
- Ateliers de méthodologie par les PSY-EN
- Aide possible par des assistants d'éducation en F01
- ...





Pour toutes demandes d'aménagements de la scolarité et d'examens :

- En attente des formulaires officiels
- Contacter le secrétariat de Dr VALSEMEY (médecin scolaire référente) au CMS Ecole Jean Moulin
- 1 bis rue Albert Schweitzer à Bernay
- Tél : 02 32 43 41 63

Mail : [dsden27-cms-bernay@ac-normandie.fr](mailto:dsdn27-cms-bernay@ac-normandie.fr)

MERCI
POUR
VOTRE
ATTENTION

